

SCHEDA N°7	Lecce - Italia		
PROMOTORE	Comune di Lecce		
TEMPI	Anno di avvio:	2005	Anno di conclusione
	Orizzonte temporale:		2015
	Note: Il PS si inserisce nell'ambito della Linea E "Miglioramento della gestione e dei processi di Governance" del POR Puglia 2000-2006.		

Abitanti	91.000, capoluogo di provincia
-----------------	---------------------------------------

OBIETTIVI	<p>La realizzazione del piano mira alla strutturazione di un processo, che in via prioritaria valorizzi parametri interagenti ed integrati della governance di sviluppo urbano, ed in via incrementale raccordi quattro livelli di intervento.</p> <p>La città e l'area vasta di Lecce;</p> <p>L'area "Grande Salento" (Lecce, Brindisi e Taranto);</p> <p>Il rapporto tra città – area vasta, Sistema Puglia e Stato,</p> <p>La relazione tra l'area di riferimento e la dimensione europea ed internazionale .</p> <p>Slogan: "Un ponte verso lo sviluppo socio-economico e culturale"</p>
------------------	--

ASSET	<p>1. Area Città</p> <p>L'obiettivo è quello di sviluppare un sistema urbano equilibrato e policentrico tale da permettere nuove forme di relazione città-campagna.</p>
	<p>2. Area Territorio</p> <p>E' mirato ad una gestione oculata e ad uno sviluppo del patrimonio naturale e culturale tale da consentire il recupero, la valorizzazione e la gestione del patrimonio storico-artistico e delle emergenze naturali.</p>
	<p>3. Area Welfare</p> <p>Pari accessibilità alle infrastrutture e alle conoscenze.</p>

NOTE, MODALITA' ATTUATIVE

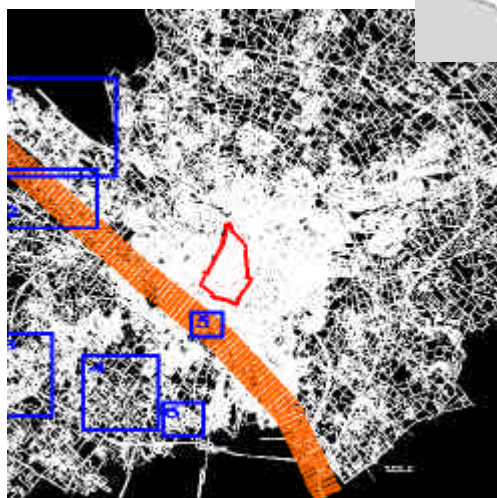
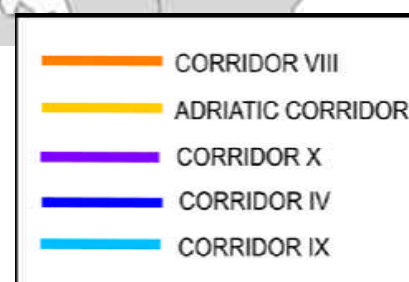
L'obiettivo generale al quale il documento sottende, è quello di avviare un percorso di pianificazione strategica cercando di rapportare ogni processo di trasformazione urbana e territoriale a più complesse

politiche di intervento che perseguono gli obiettivi e le strategie definite nelle agende di Lisbona e Goteborg. Si intende tracciare un modello di governance dello sviluppo urbano coerente con la matrice concettuale, le priorità e gli indirizzi contenuti nel Quadro Strategico Nazionale (QSN) e nel Documento Strategico Regionale (DSR) della Regione Puglia per il ciclo di programmazione 2007-2013. Si tratta di un percorso che guarda alla Città di Lecce e si proietta verso dinamiche di area vasta sostenendone la valorizzazione, secondo una complessa ed articolata strategia di sviluppo locale che propone precisi riferimenti agli interventi promossi da una molteplicità di attori istituzionali referenti della città, secondo una logica di coerenza e possibile integrazione con altri Piani e Progetti incidenti sul territorio di riferimento. Il rafforzamento della competitività all'interno dello spazio europeo, nazionale e regionale passa infatti obbligatoriamente attraverso una visione strategica dello sviluppo urbano che sappia individuare e porre a sistema le opportunità e le potenzialità delle città e dei rispettivi territori, della loro armatura infrastrutturale, del loro capitale sociale e ambientale, rilanciandone il ruolo e le funzioni delle città, valorizzando ad un tempo il loro potenziale di crescita e di sviluppo, ma anche affrontando in modo puntuale i loro bisogni sociali ed il potenziamento dei servizi, i problemi legati all'inclusione sociale, alla sicurezza, alla riqualificazione ed al rinnovo urbano. Nel maggio 2006 è stato presentato il "Documento preliminare".

IMMAGINI



In alto: il centro storico



In alto: Individuazione della densità, della qualità e della complementarietà dei servizi di prossimità, dei servizi pubblici a scala urbana, intercomunale e di area vasta

FONTI	
Sito Piano strategico	www.misura 5-1.it/PrgPianoStrategicoAreaVastaLecce.aspx
Altre fonti internet	www.secretariatcorridor8.it , www.baselito.it/internet/home.asp
Bibliografia	